

โครงสร้างเทศบาลตำบลกลางใหญ่

นายกเทศมนตรีตำบลกลางใหญ่

ที่ปรึกษานายกเทศมนตรี

เลขานุการนายกเทศมนตรี

รองนายกเทศมนตรี

รองนายกเทศมนตรี

โครงสร้างส่วนราชการ

ปลัดเทศบาล

รองปลัดเทศบาล

สำนักปลัด

กองคลัง

กองช่าง

กองสาธารณสุขและสิ่งแวดล้อม

กองการศึกษา

สภาเทศบาลตำบลกลางใหญ่

รองประธานสภาเทศบาลตำบลกลางใหญ่

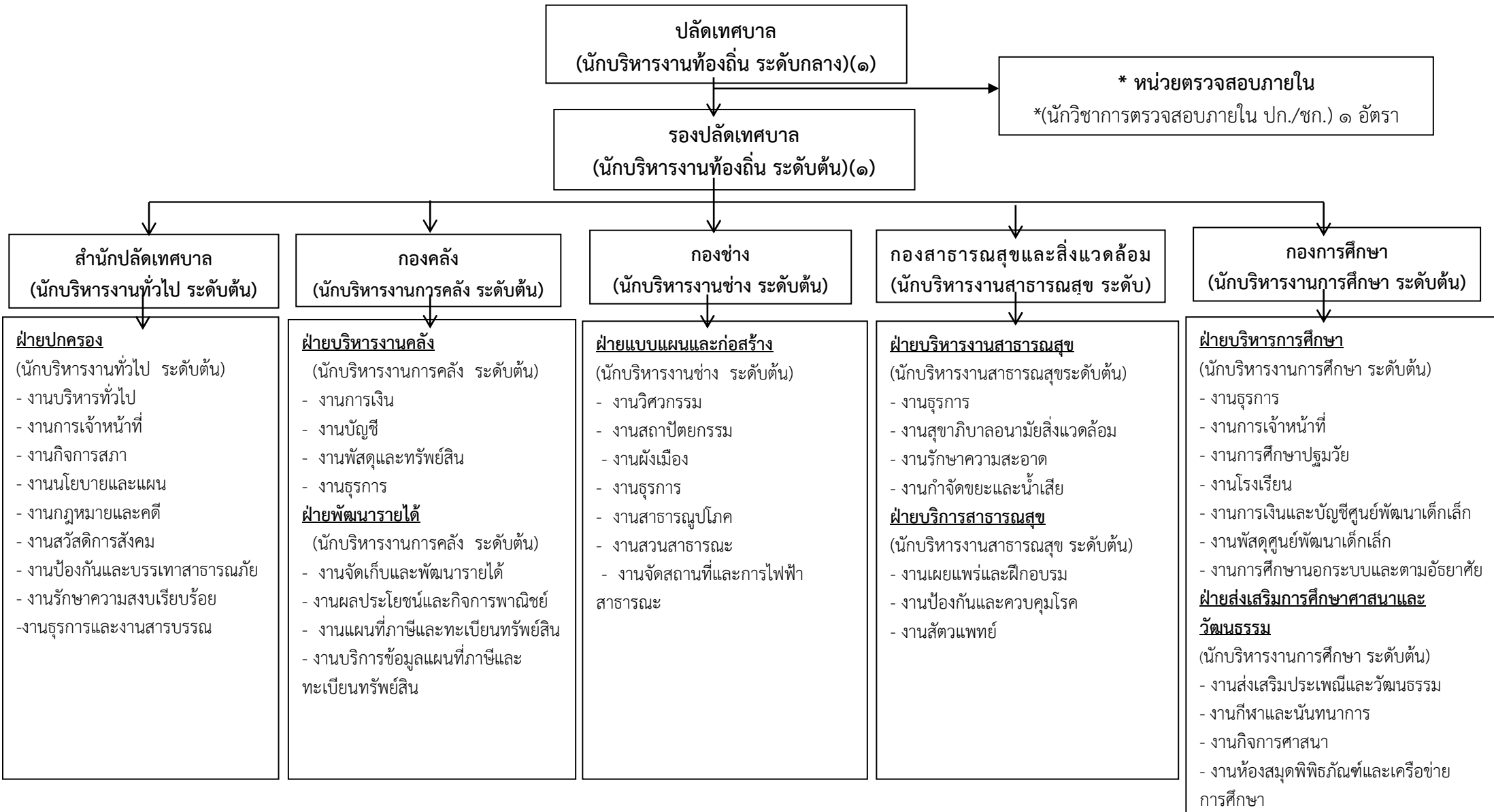
เลขานุการสภาเทศบาลตำบลกลางใหญ่

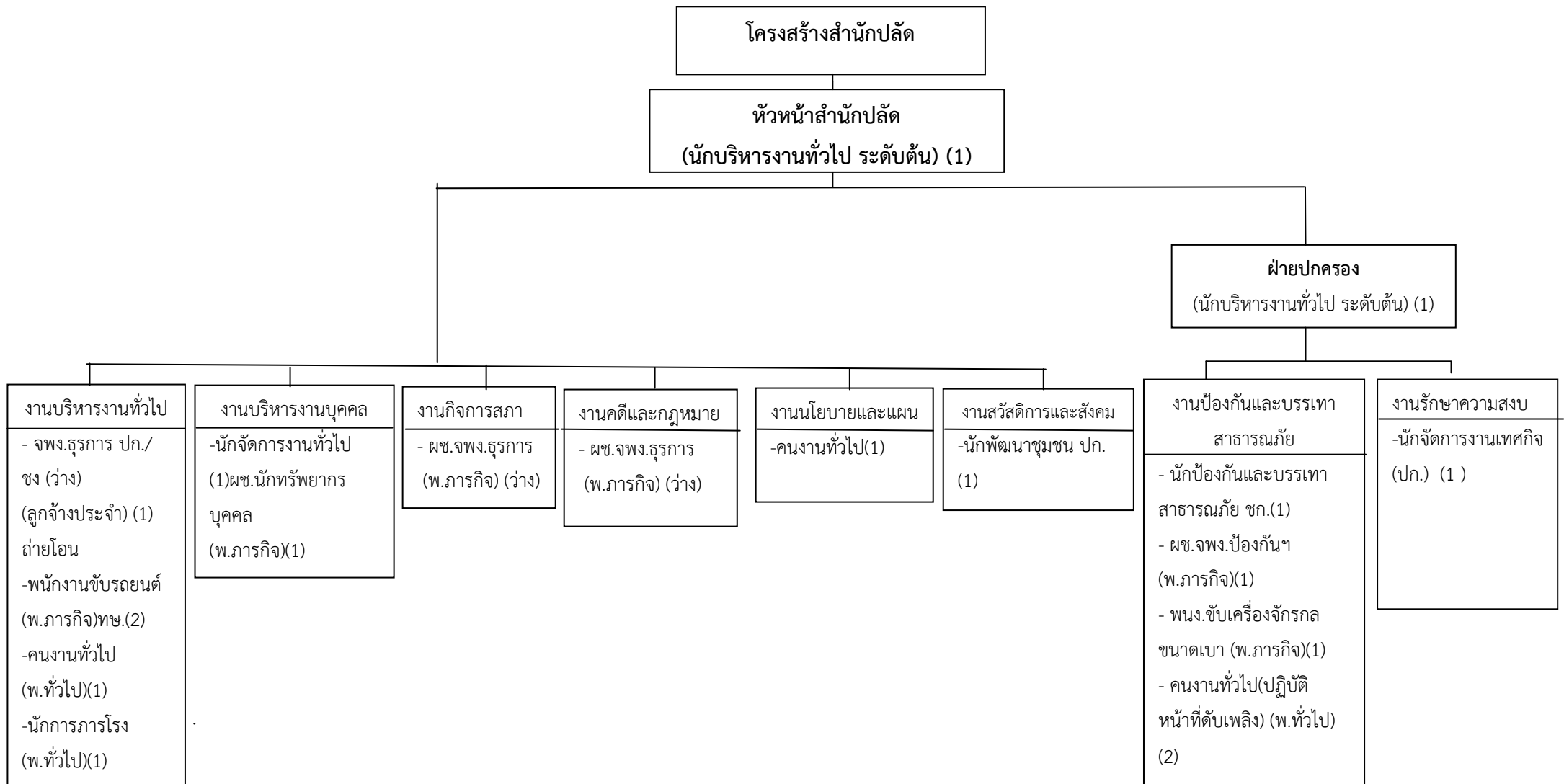
สมาชิกสภาเทศบาลตำบลกลางใหญ่

แผนภูมิโครงสร้างการแบ่งส่วนราชการแนบท้ายประกาศเทศบาลตำบลตำบลกลางใหญ่ อำเภอบ้านฝื่อ จังหวัดอุดรธานี

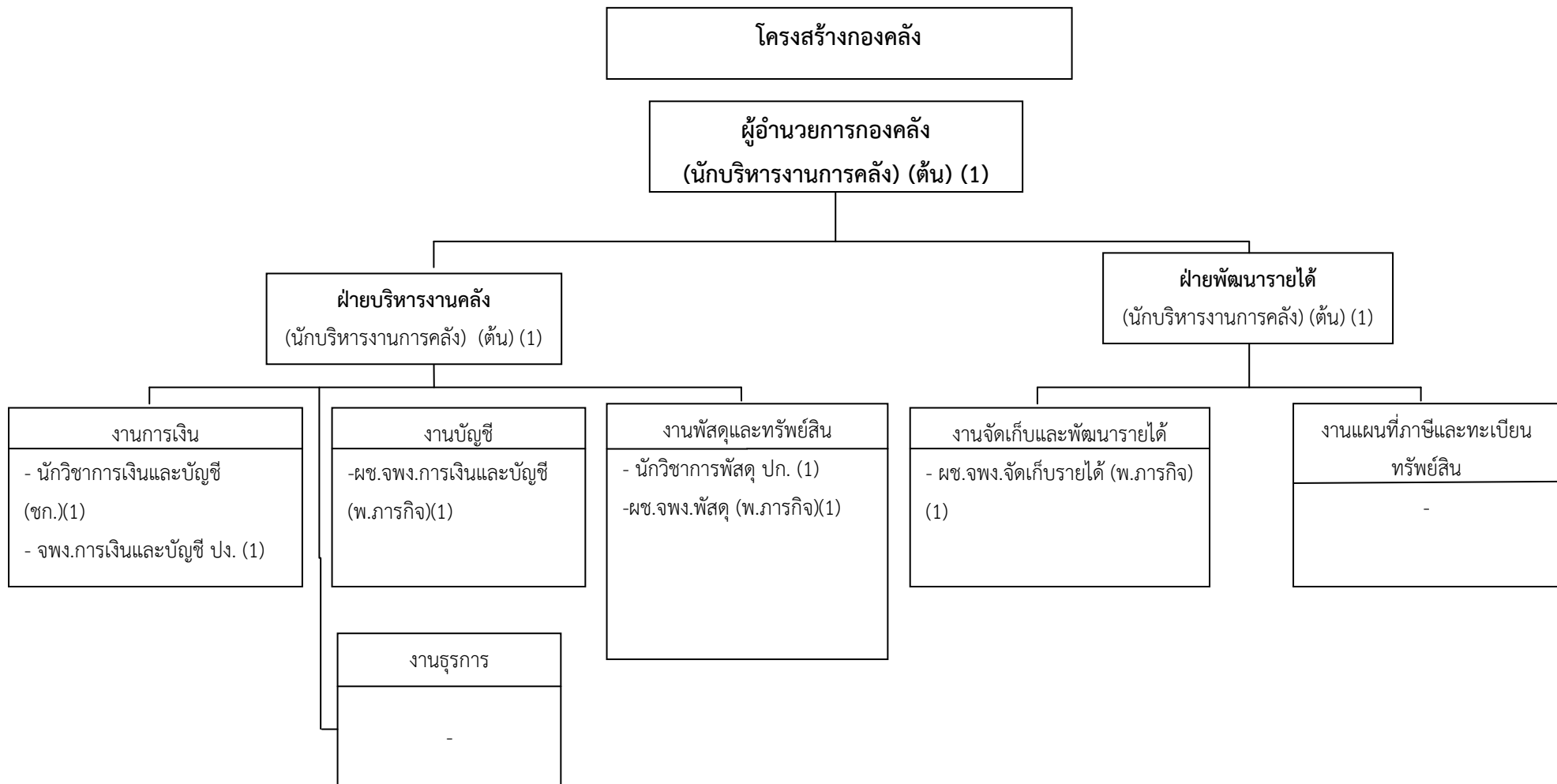
ลงวันที่ ๑๗ พฤษภาคม พ.ศ. ๒๕๖๔

กรอบโครงสร้างส่วนราชการของเทศบาลตำบลตำบลกลางใหญ่

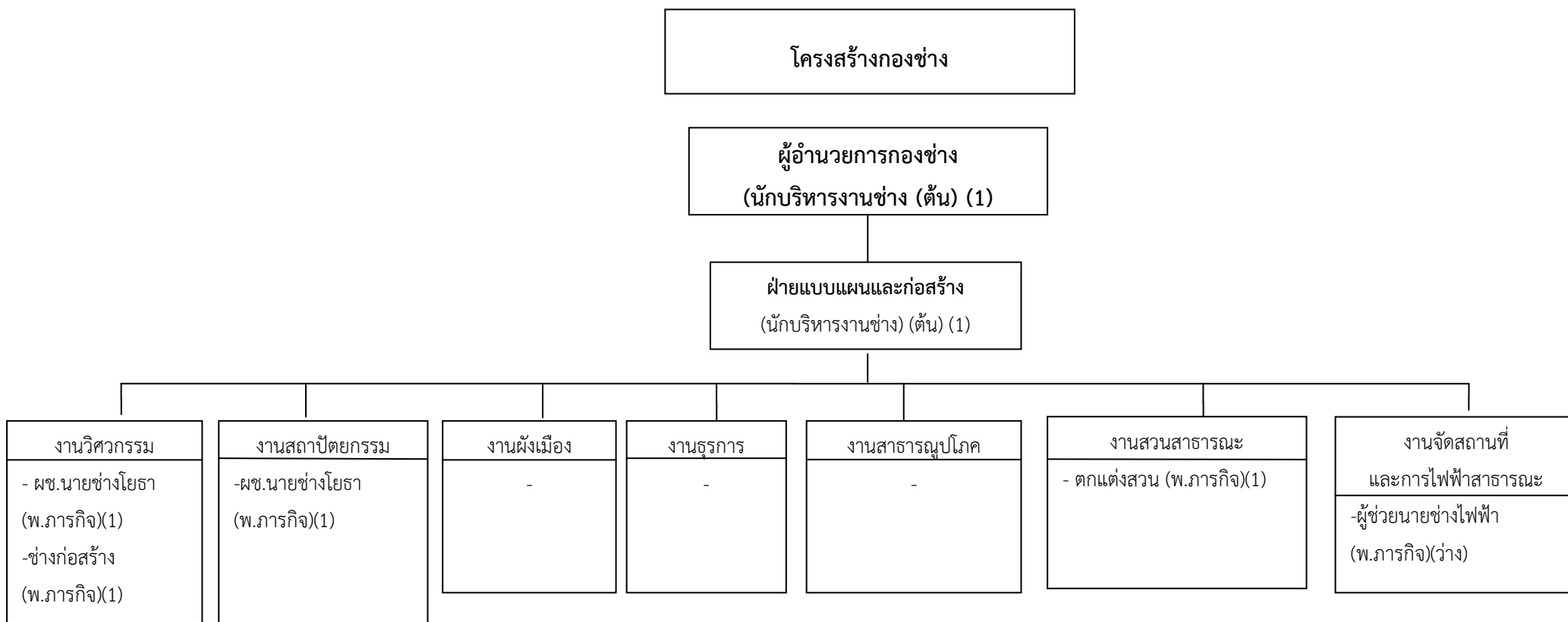




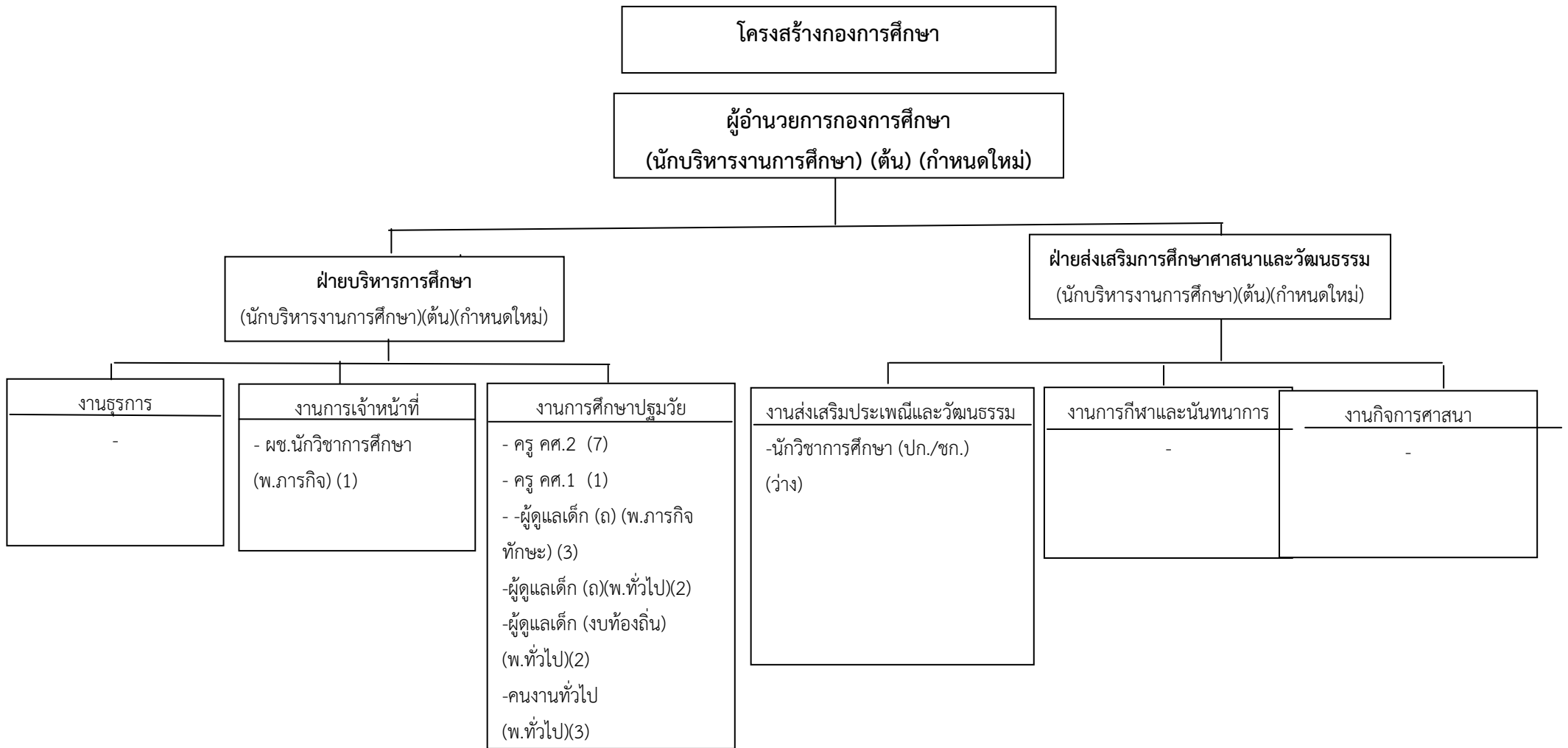
ระดับ	อำนวยการท้องถิ่น			วิชาการ				ทั่วไป			ครู		พนักงานจ้าง		รวม	
	ต้น	กลาง	สูง	ปฏิบัติการ	ชำนาญการ	ชำนาญพิเศษ	เชี่ยวชาญ	ปฏิบัติงาน	ชำนาญงาน	อาวุโส	คศ.2	ครูผู้ดูแลเด็ก	ลูกจ้างประจำ	ภารกิจ		ทั่วไป
จำนวน	2	-	-	5	1	-	-	1	1	-	7	1	1	11	17	47



ระดับ	อำนาจการท้องถิ่น			วิชาการ				ทั่วไป			ลูกจ้างประจำ	พนักงานจ้าง		รวม
	ต้น	กลาง	สูง	ปฏิบัติการ	ชำนาญการ	ชำนาญพิเศษ	เชี่ยวชาญ	ปฏิบัติงาน	ชำนาญงาน	อาวุโส		ภารกิจ	ทั่วไป	
จำนวน	3	-	-	1	1	-	-	-	1	-	-	3	-	9



ระดับ	อำนาจการท้องถิ่น			วิชาการ				ทั่วไป			ลูกจ้างประจำ	พนักงานจ้าง		รวม
	ต้น	กลาง	สูง	ปฏิบัติการ	ชำนาญการ	ชำนาญพิเศษ	เชี่ยวชาญ	ปฏิบัติงาน	ชำนาญงาน	อาวุโส		ภารกิจ	ทั่วไป	
จำนวน	2	-	-	-	-	-	-	-	-	-	-	5	-	7



ระดับ	อำนาจการท้องถิ่น			วิชาการ				ทั่วไป			ครู	ลูกจ้างประจำ	พนักงานจ้าง		รวม
	ต้น	กลาง	สูง	ปฏิบัติการ	ชำนาญการ	ชำนาญพิเศษ	เชี่ยวชาญ	ปฏิบัติงาน	ชำนาญงาน	อาวุโส			ภารกิจ	ทั่วไป	
จำนวน	3	-	-	1	-	-	-	-	-	-	8	-	4	7	23

